



Engineering progress  
Enhancing lives

## Montážní postupy podlahové vytápění

Česká republika  
850310 CZ

 **REHAU**

# RAUTOOL NÁŘADÍ PRO ROZMĚRY 16–40 MM

- Aku roztahovací nářadí Xpand QC
- kombinované aku roztahovací a lisovací nářadí A-light2 kombi QC
- nářadí je koncipováno pro expandéry systému QC a také RO, dodává se s aku baterií Li-Ion (18 V / 1,3 Ah).
- kompatibilita aku-baterií z nářadí RAUTOOL A-light2 a A3 je samozřejmostí.

- expandéry 40 pro roztahovací nářadí Xpand ve 3 dimenzích pro RAUTHERM, RAUTITAN flex a RAUTITAN stabil
- expandéry QC s bajonetovým uzávěrem pro rychlou výměnu v provedeních pro RAUTHERM, RAUTITAN flex a RAUTITAN stabil
- nejnovější aku technologie Li-Ion pro delší použití a kratší nabíjení
- roztahovací kleště QC - systém Quick Change (QC) umožňuje rychlou výměnu expandéru QC, kleště QC mají závit, který umožňuje i použití expandéru RO.



A-light2 kombi QC



Xpand QC



Roztahovací kleště QC



Roztahovací kleště QC - rychlá výměna expandéru QC



Expandéry QC 16-32 pro Rautitan stabil, flex a Rautherm



Expandéry 40 pro Xpand a A-light2 kombi QC



# SPOJOVACÍ TECHNIKA - NÁSUVNÁ OBJÍMKA

## POSTUP LISOVÁNÍ ROZMĚRU 16–40



1. Zkrácení trubky



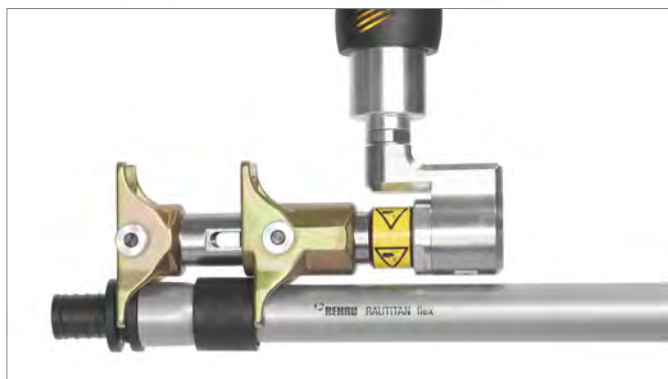
2. Nasunutí násuvné objímky



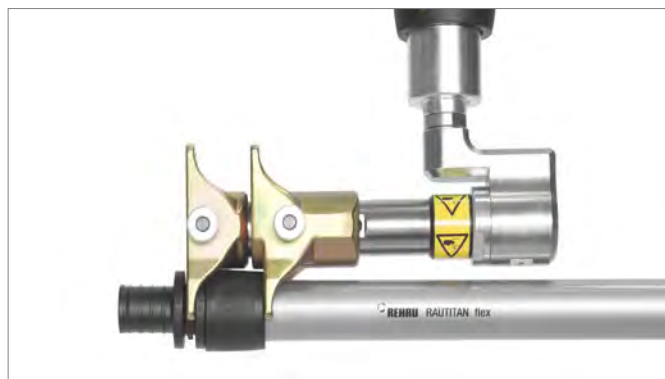
3. Rozšíření konce trubky



4. Nasunutí fitinku



5. Lisování spoje



6. Hotový spoj

# RAUTHERM SPEED

## PODLAHOVÉ VYTÁPĚNÍ NA SUCHÝ ZIP

Nový systém plošného vytápění RAUTHERM SPEED umožňuje výrazně zkrátit dobu pokládky až o 30%, ve srovnání se stávajícími systémy podlahového vytápění a pokládku zvládne jeden montážník. Nové potrubí RAUTHERM SPEED K z materiálu RAU-PE-Xa s kyslíkovou bariérou je formou spirály obtočeno upínací páskou. Potrubí se položí na fleecovou fólii systémové desky RAUTHERM SPEED bez použití jakéhokoliv nářadí nebo přchytek. Potrubí díky technologii „suchého zipu“ drží na systémové desce pevně a v případě potřeby ho lze zase odtrhnout a položit na jiné místo.

### Systémové komponenty RAUTHERM SPEED:

- trubka RAUTHERM SPEED K 14x1,5 mm PE-Xa
- trubka RAUTHERM SPEED K 16x1,5 mm PE-Xa
- pokládací deska RAUTHERM SPEED v roli jako kombinovaná tepelná a kročejová izolace v tloušťkách 25, 30, 35 mm
- pokládací rohož RAUTHERM SPEED plus o tloušťce pouze 3 mm

### RAUTHERM SPEED – RYCHLOST SE VYPLATÍ



RAUTHERM SPEED



RAUTHERM SPEED pokládací rohož



RAUTHERM SPEED pokládka potrubí na pokládací desku



# PODLAHOVÉ VYTÁPĚNÍ RAUTHERM SPEED

## POSTUP MONTÁŽE POKLÁDACÍ DESKY



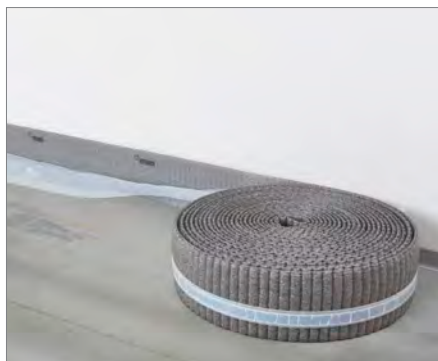
Pokládací deska RAUTHERM SPEED - role



Trubka RAUTHERM SPEED K



Odvíjecí zařízení pro pokládku trubek



1. Připevněte okrajovou dilatační pásku



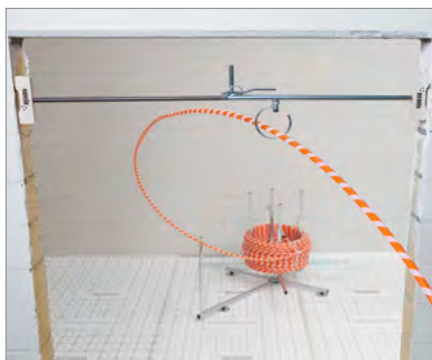
2. Položte pokládací roli rozvinutím



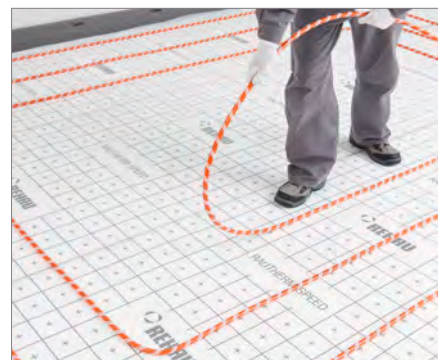
3. Postupně pokračujte s další rolí



4. Připravená pokládací deska pro pokládku



5. Připravte si odvíjecí zařízení a rozpěrku s okem



6a. Pokládka trubky RAUTHERM SPEED K



6b. Pokládka trubky RAUTHERM SPEED K



6c. Pokládka trubky RAUTHERM SPEED K



7. Hotová pokládka, proveďte tlakovou zkoušku



# PODLAHOVÉ VYTÁPĚNÍ RAUTHERM SPEED PLUS

## POSTUP MONTÁŽE ROHOŽE - ROLE A DESKA



Pokládací rohož RAUTHERM SPEED plus - deska



1a. Odstraňte ochrannou folii



2a. Postupné přilepení rohože - deska



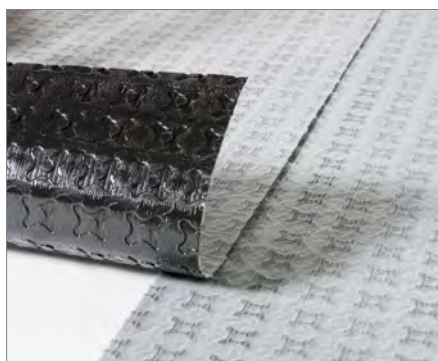
Pokládací rohož RAUTHERM SPEED plus - role



1b. Odstraňte ochrannou folii



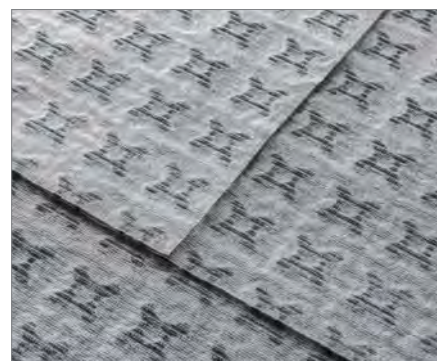
2b. Postupné přilepení rohože - role



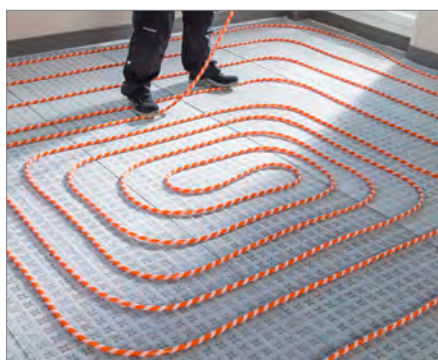
3. Rohož se musí překrývat min. 5–10 cm



4. Přitlačte pevně přesahy rohože



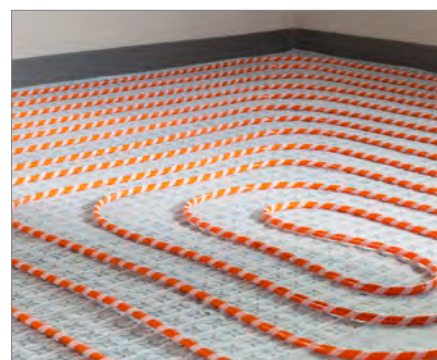
5. Položte rohože tak aby vytvořily „T-spoj“



6a. Pokládka trubek na rohož



6b. Dle potřeby přitlačte trubku lehce nohou



7. Hotová pokládka, proveďte tlakovou zkoušku



# RAUTHERM SPEED PLUS RENOVA

## PODLAHOVÉ VYTÁPĚNÍ NA SUCHÝ ZIP PRO NÍZKOU VÝŠKU

Systém RAUTHERM SPEED plus renova je inovací již osvědčeného systému podlahového vytápění / chlazení na suchý zip a je určen pro použití ve spojení s vázaným potěrem renomovaných výrobců a potrubím RAUTHERM SPEED K 10,1 x 1,1 mm.

Konstrukční výška celého systému je pouhých 21 mm!

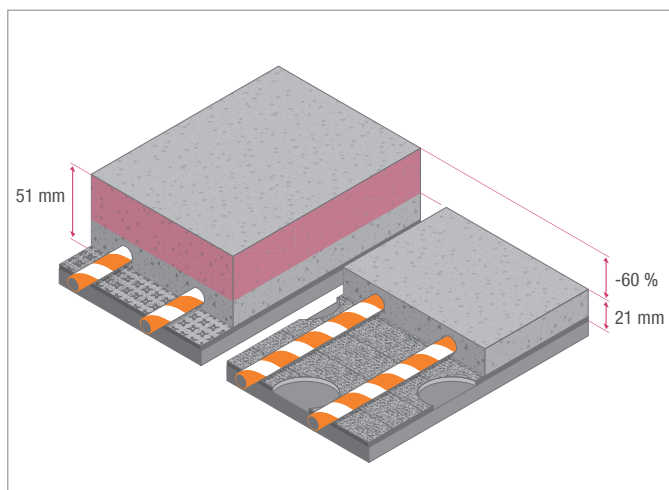
A proto najde využití zejména při rekonstrukci, ale také najde své využití i v novostavbě, prostě všude tam, kde je problém s konstrukční výškou.

Rohož renova je na horní straně opatřena fleecem, je děrovaná, má tloušťku 2 mm a na spodní straně celoplošnou lepicí fólii.

Pokládá se na odpovídající, suchý, bezprašný, pevný, nepopraskaný, bezmastný a očištěný povrch v budově, např. na již hotové potěry, keramickou podlahovou krytinu nebo dřevěnou podlahu (se speciálním ošetřením). Na koberce, PVC apod. není pokládka možná.

Před pokládkou rohože je důležité povrch vždy penetrovat.

Potrubí se pokládá v rozteči 5 cm a násobky.



Porovnání běžné výšky mazaniny (vlevo) se systémem plus renova (vpravo)



Pokládací rohož RAUTHERM SPEED plus renova



Trubka RAUTHERM SPEED 10 na pokládací rohoži RAUTHERM SPEED plus renova



# PODLAHOVÉ VYTÁPĚNÍ RAUTHERM SPEED PLUS RENOVA

## POSTUP MONTÁŽE



1. Natření podkladu vhodnou penetrací



2. Připevněte okrajovou dilatační pásku



3. Přilepení folie patky dilatační pásky



4. Ze spodní části odlepte ochranou folii



5. Přilepte část rohože na poklad



6. Odstraňte zbytek ochranné folie



7. Na celé ploše přitlačte na podklad



8. Další rohož přilepte bez překrytí



9. Pokládka trubky RAUTHERM SPEED K 10



10. V případě potřeby dodatečně zafixujte páskou



11. Hotová pokládka, proveďte tlakovou zkoušku

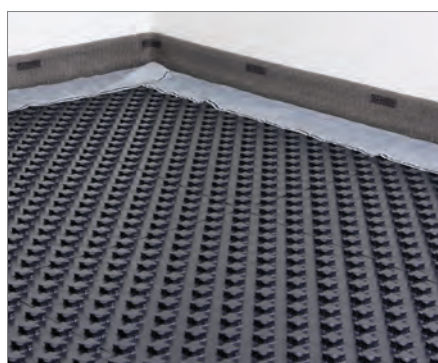


12. Lití niveleční stěrky



# PODLAHOVÉ VYTÁPĚNÍ SYSTÉM VARIONOVA

## ZJEDNODUŠENÝ POSTUP MONTÁŽE



1. Pokládka systémové desky Varionova



2. Pokládka trubky RAUTHERM S u stěny



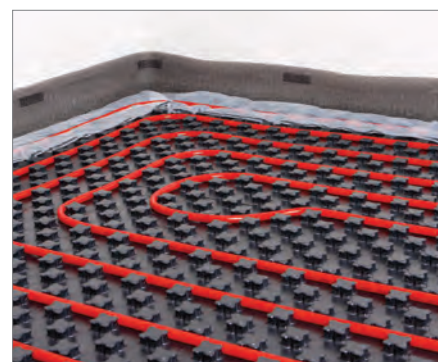
3. Pokládka trubky RAUTHERM S



4. Příklad vytvoření oblouku



5. Dle potřeby zafixovat trubku upevňovací skobou

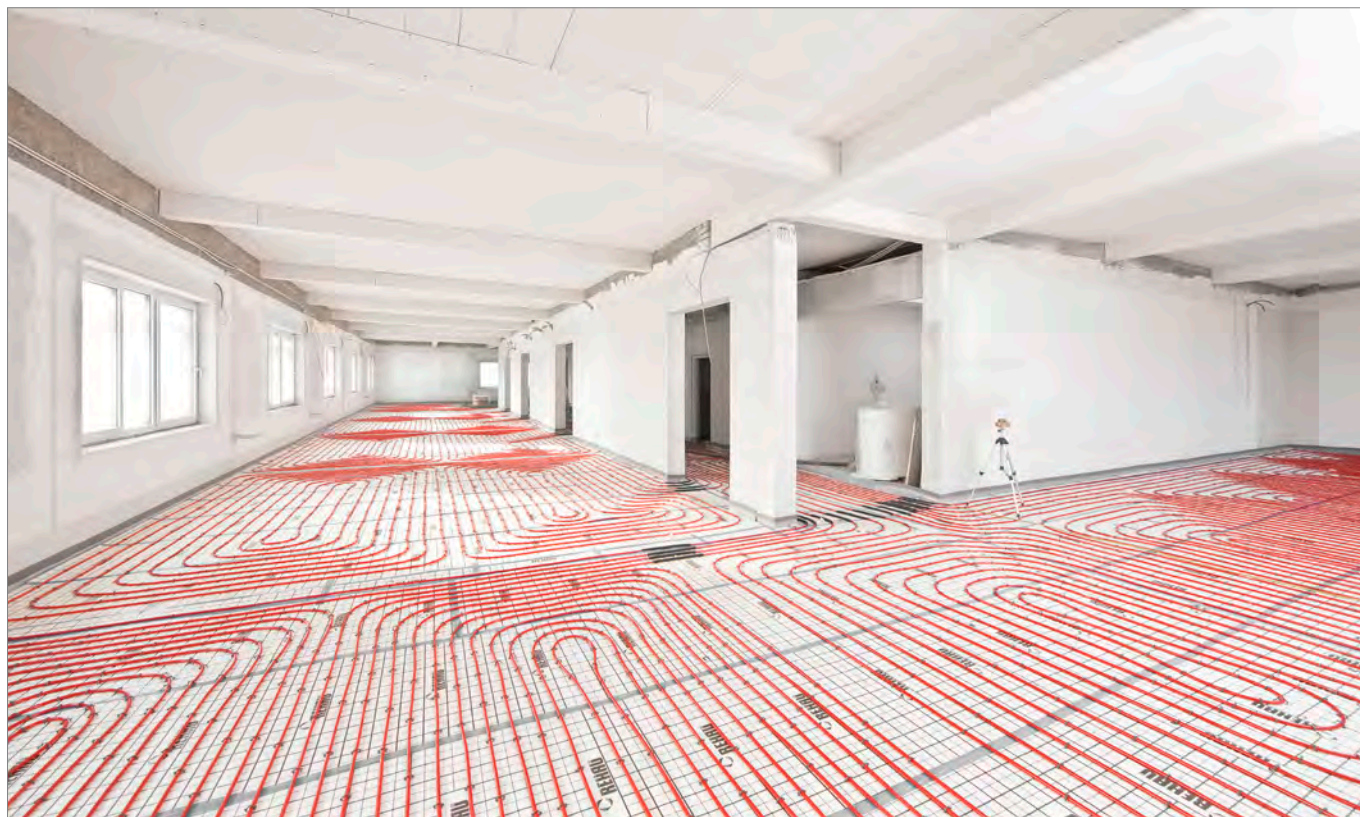


6. Hotová pokládka podlahového vytápění REHAU

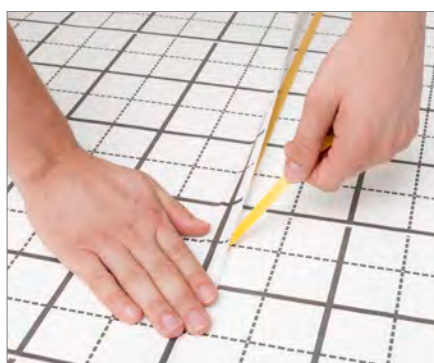


# PODLAHOVÉ VYTÁPĚNÍ SYSTÉM TACKER

## ZJEDNODUŠENÝ POSTUP MONTÁŽE



1. Položení pokládací desky Tacker



2. Slepění přesahů pokládací desky Tacker



3. Pokládka trubky z odvíjecího zařízení



4. Přichycení trubky nářadím Tacker



5. Detail uchycení



6. Hotová pokládka podlahového vytápění REHAU



**Kontaktujte naše obchodní a technické zástupce ve vašem regionu.**

**Region Praha, severní a východní Čechy:**

Luděk Pilát, mobil: 602 286 130, ludek.pilat@rehau.com

**Region Praha, západní a severní Čechy:**

Jan Vokáč, mobil: 602 201 999, jan.vokac@rehau.com

**Region Praha a jižní Čechy:**

Tomáš Hána, mobil: 606 107 390, tomas.hana@rehau.com

**Region severní Morava:**

Aleš Havelka, mobil: 602 255 931, ales.havelka@rehau.com

**Region jižní Morava:**

Jaromír Flössler, mobil: 602 216 395, jaromir.flossler@rehau.com

**Technické poradenství pro ČR:**

Michael Blažek, mobil: 602 173 459, michael.blazek@rehau.com

**Zapůjčení nářadí RAUTOOL:**

Robert Štorek, tel.: 469 341 140, mobil: 777 126 208, rehau@strojni-obrabeni.cz

Dokument je chráněn autorským právem. Zůstávají vyhrazena z něj plynoucí práva, zvláště právo na překlad, dotisk, odběr vyobrazení, vysílání, kopírování fotomechanickým nebo podobným způsobem a ukládání na zařízení pro zpracování dat.

REHAU, s.r.o., Obchodní 117, 251 01 Čestlice, Tel.: +420 272 190 111, gt.cz@rehau.com  
[www.rehau.cz](http://www.rehau.cz)

Pokud je plánován jiný způsob použití, než je popsáno v aktuálně platné technické informaci, musí jej uživatel konzultovat se společností REHAU a vyžádat si před použitím výslovný písemný souhlas společnosti REHAU. Bez tohoto souhlasu nese veškerou odpovědnost za toto použití výhradně příslušný uživatel. Aplikace, použití, a zpracování produktů je v tomto případě mimo možnost naší kontroly. Pokud by přesto připadala garance v úvahu, pak se omezuje pro veškeré škody na hodnotu námi dodaného a vámi instalovaného zboží. Nároky vyplývající z daného prohlášení o záruce zanikají, jakmile bylo zboží použito k účelům, které nejsou v technické informaci popsány.

© REHAU AG + Co  
Rheniumhaus  
95111 Rehau

Technické změny vyhrazeny  
850310 CZ 04.2019